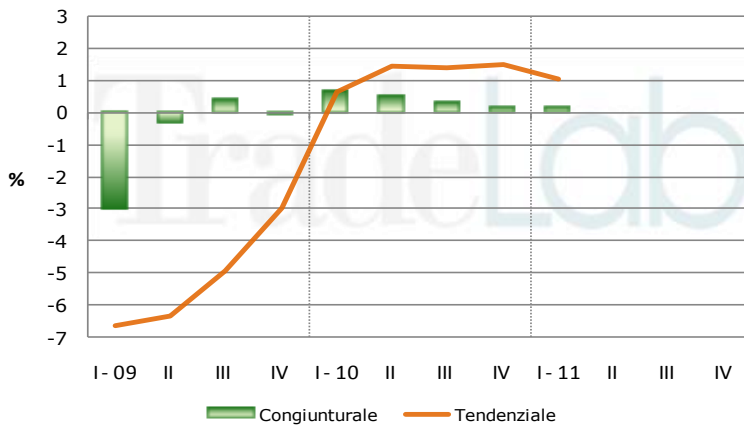


Indicatori macroeconomici

Prodotto Interno Lordo
variazione percentuale (valori reali)

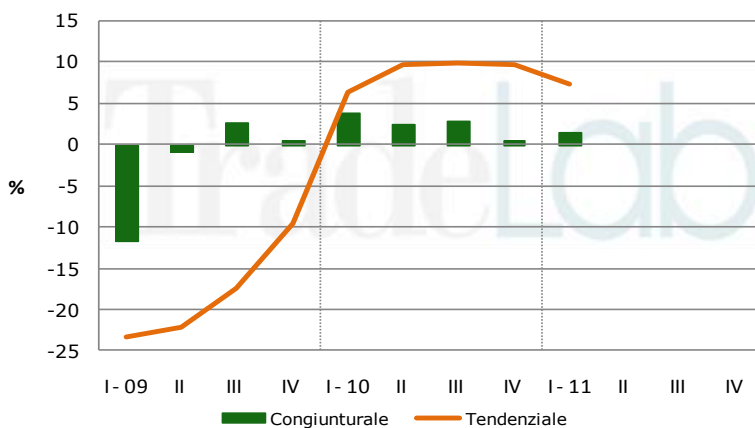


PIL - I Trimestre 2011

Var. congiunturale: var. % rispetto al trimestre precedente	+0,1
Var. tendenziale: var. % rispetto allo stesso trimestre dell'anno precedente	+1,0

Fonte: Istat

Esportazioni
variazione percentuale (valori reali)

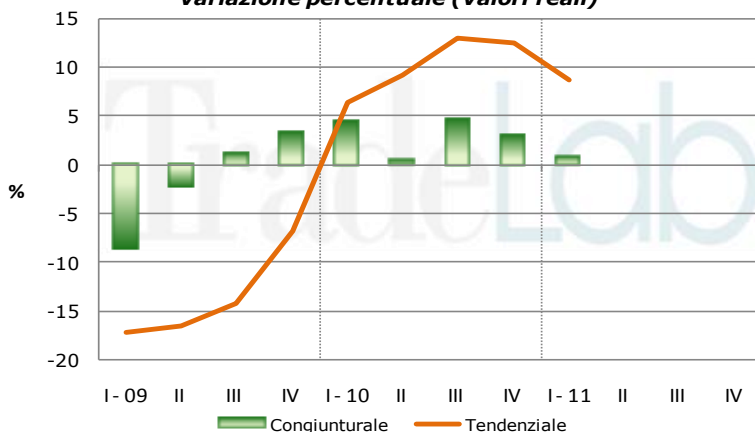


Esportazioni - I Trimestre 2011

Var. congiunturale: var. % rispetto al trimestre precedente	+1,5
Var. tendenziale: var. % rispetto allo stesso trimestre dell'anno precedente	+7,3

Fonte: Istat

Importazioni
variazione percentuale (valori reali)



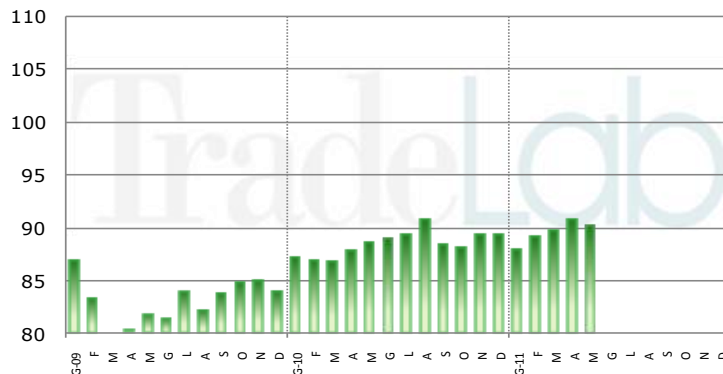
Importazioni - I Trimestre 2011

Var. congiunturale: var. % rispetto al trimestre precedente	+0,7
Var. tendenziale: var. % rispetto allo stesso trimestre dell'anno precedente	+8,6

Fonte: Istat

Settore produttivo

Indice della produzione industriale totale
valori destagionalizzati (2005=100)

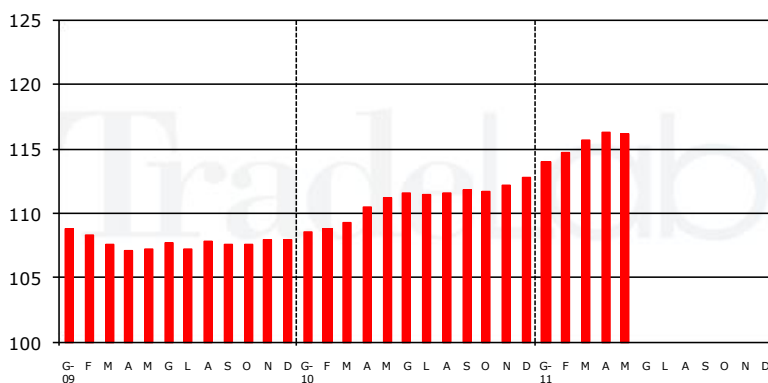


Produzione industriale

Maggio 2011	90,1
Maggio 2010	88,4

Fonte: Istat

Indice generale dei prezzi alla produzione
(2005=100)

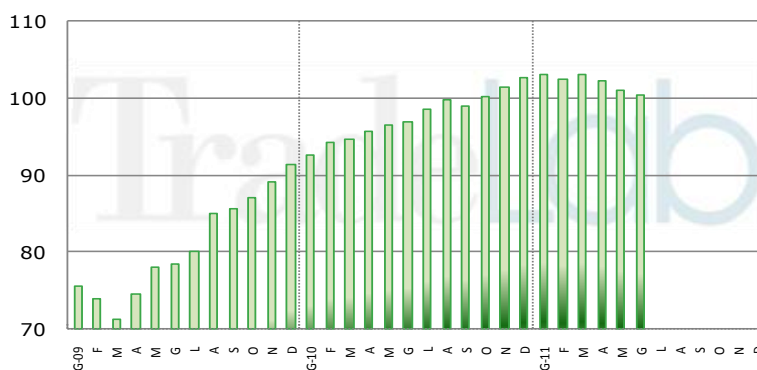


Indice dei prezzi alla produzione

Maggio 2011	116,3
Maggio 2010	111,3

Fonte: Istat

Clima di fiducia delle imprese di produzione
(1980=100)



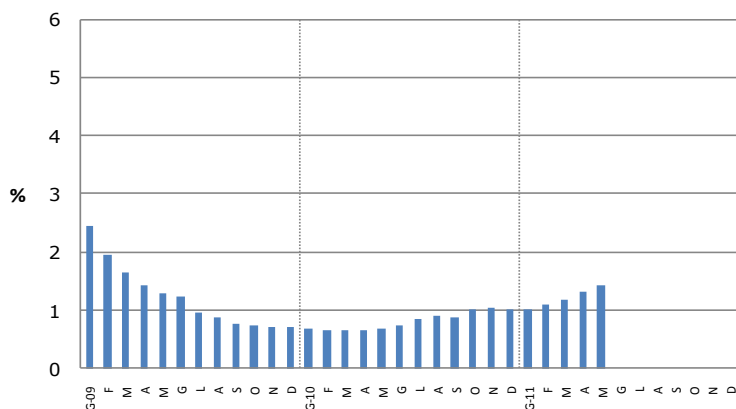
Clima di fiducia produzione

Giugno 2011	100,5
Giugno 2010	96,9

Fonte: Istat

Mercati finanziari

Tasso di interesse 3 mesi - euribor

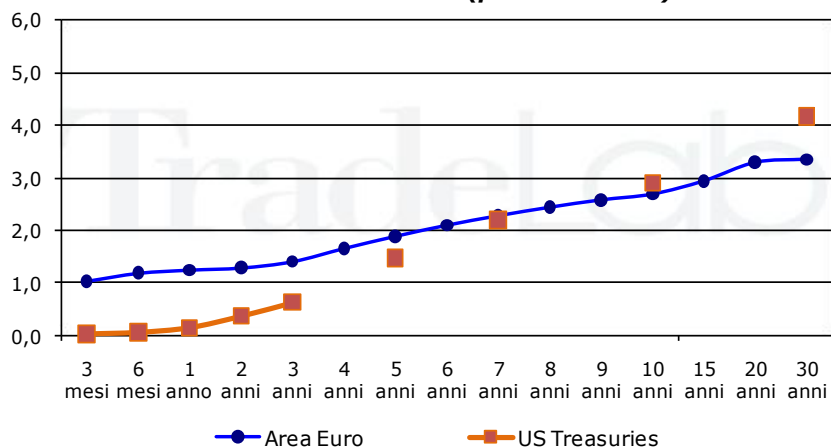


Euribor a tre mesi

Maggio 2011	1,43
Maggio 2010	0,69

Fonte: BCE

Curva dei rendimenti (prezzi correnti)

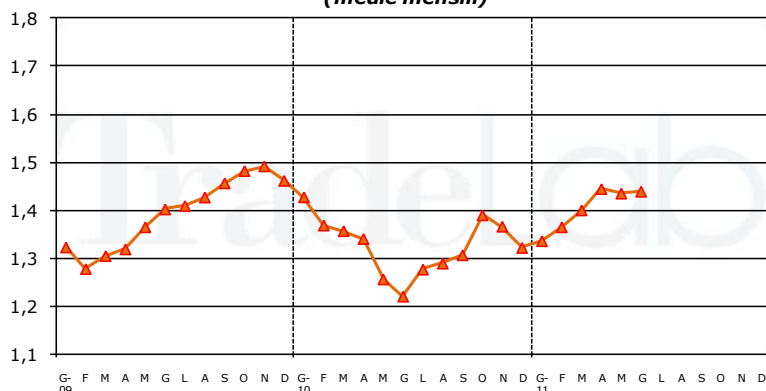


Curva dei rendimenti

Rendimento T-Bill 3 mesi (%)	0,03
Rendimento Bund 3 mesi (%)	1,04

Fonte: Bloomberg

Cambi mensili dollaro Usa in Euro (medie mensili)



Tasso di cambio medio €/€

Giugno 2011	1,439
Giugno 2010	1,221

Fonte: UIC