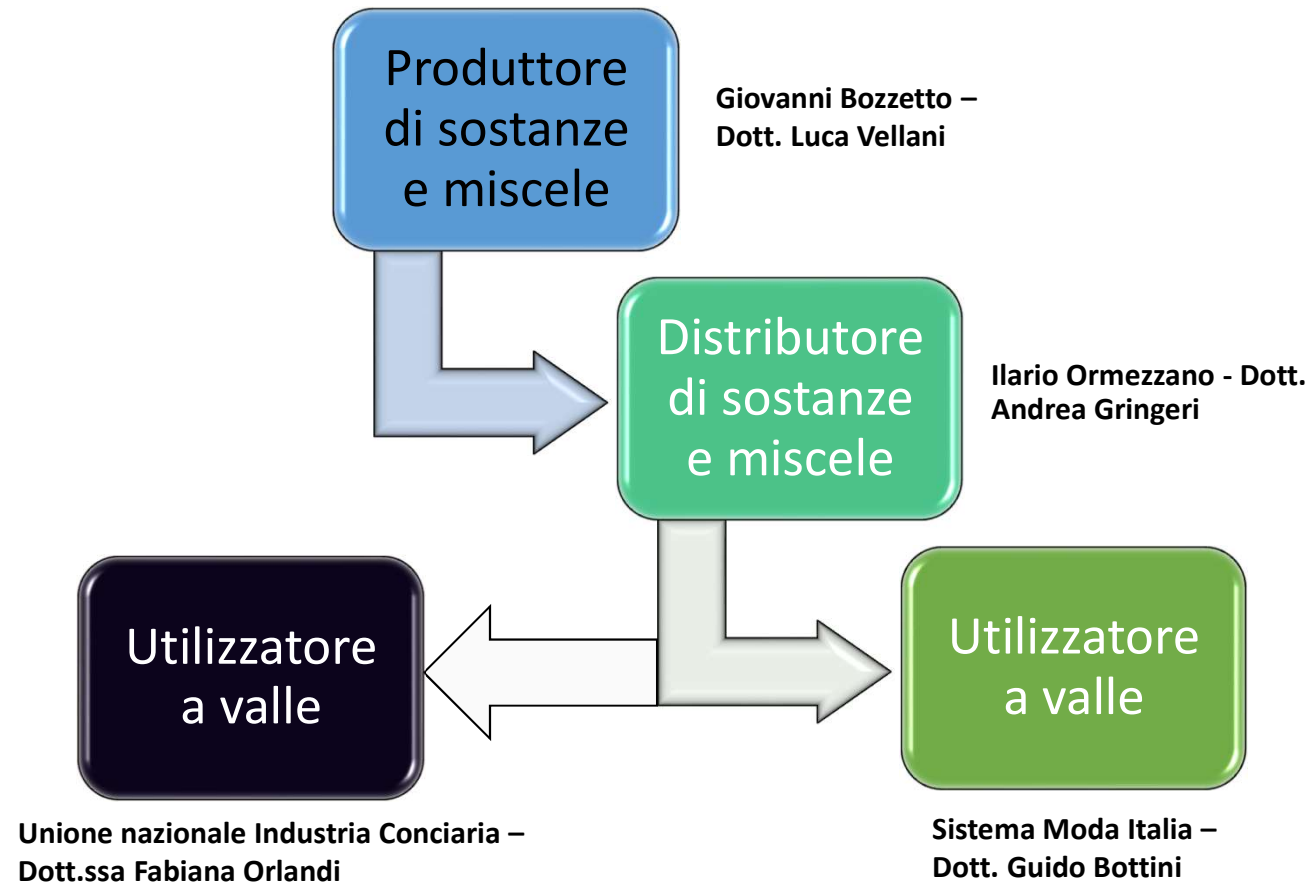


Filiera tessile e cuoio





**BOZZETTO
GROUP**

A CENTURY OF ADVANCED CHEMICALS

LA GRANDE SFIDA DEL REACH

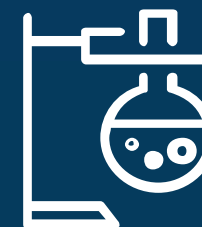
L'esperienza di Bozzetto nella filiera tessile



REACH

Registration, Evaluation, Authorization
and restriction of Chemicals

LA NOSTRA CHIMICA NELLA FILIERA TESSILE



-  POLIMERI ACRILICI
-  ESTERI
-  AMMIDI
-  ETOSSILATI
-  RESINE POLIESTERE
-  RESINE GLOSSALICHE
-  FOSFONATI
-  ESTERI FOSFORICI
-  OLI LUBRIFICANTI
-  POLINAFTALENSOLFONATI

REACH: OCCASIONE O MINACCIA?



- SOSTANZE SVHC
- SCHEDE DI SICUREZZA
- DOSSIER DI REGISTRAZIONE
- SOSTANZE IN RESTRIZIONE

CHEMICAL MANAGEMENT

OTTIMIZZAZIONE DELLA GAMMA PRODOTTI

- Conviene comprare o produrre?
- Definizione dei prodotti «must have»



UFFICIO ACQUISTI

- +1000 fornitori
- Difficoltà a reperire le informazioni



RICERCA E SVILUPPO

- Mancanza di materie prime
- Passaggio Sostanza-Polimero



COME TRASMETTERE LE INFORMAZIONI

SCHEDE DI SICUREZZA



Avere informazioni corrette e documentazione coerente delle materie prime



Conoscere il regolamento CPL e REACH saperlo applicare



Mantenere aggiornate le proprie schede di sicurezza monitorando:
1- Sostanze SVHC
2- Nuove restrizioni
3- Nuove regolamentazioni

SCENARI ESPOSITIVI



Scenari di sostanze da fornitore:
Come si leggono?
Quali PROC uso in azienda?



Nostri scenari di sostanze:
Quale formato uso?
Come trasmetto al cliente?
Quale lingua?



Nostri scenari di miscele:
Come comportarsi?

ETICHETTE



Controllare che rispettino i regolamenti cogenti



Aggiornare in modo coerente con schede di sicurezza

DIFFICOLTÀ QUOTIDIANE

NOTIFICA PREPARATI PERICOLOSI



Reperimento delle informazioni dai fornitori in caso di MiM



Tool offerto da ECHA difficile da utilizzare



Aggiornamento dei prodotti inseriti e relativi codici UFI

SOSTANZE SVHC



La base di ogni omologazione della filiera è l'assenza di sostanze SVHC.



Revisione della gamma prodotti (Prodotti contenenti siliconi)



Rischio di perdere clienti a causa di costi più elevati o tempi di sviluppo lunghi

COSTI DA SOSTENERE



Continua formazione



Risorse aziendali



Investimenti per analisi per registrazione o revisione dei dossier

RICADUTE POSITIVE

OTTIMIZZAZIONE DELLE MATERIE PRIME ACQUISTATE



Selezione di sostanze con minor quantità di impurezze ed esenti da metalli pesanti



Sostituzione di leganti a base formaldeidica con prodotti di ultima generazione

OTTIMIZZAZIONE DELLA CHIMICA NELLA FILIERA TESSILE



Eliminazione di ammorbidenti basati su AEEA e introduzione di alternative basate su ammine polimeriche



Sviluppo di un nuovo carrier polimerico per la tintura del PES



Sviluppo di un nuovo donatore d'acido per la tintura della Poliammide

LIVELLO DEL SERVIZIO AL MERCATO PIÙ ALTO



Prodotti con materie prime più sostenibili



Prodotti più performanti con minor impatto ambientale



Capacità di rispondere in modo veloce alle continue esigenze del mercato (Certificazioni)

INDITEX

Ø ZDHC
Zero Discharge of
Hazardous Chemicals

bluesign®



BOZZETTO GROUP

18a Conferenza Sicurezza Prodotti, Milano 13 novembre 2019

 **BOZZETTO
GROUP**
A CENTURY OF ADVANCED CHEMICALS

THANK YOU



IL REACH E LA DISTRIBUZIONE DI CHEMICALS NELLA FILIERA TESSILE

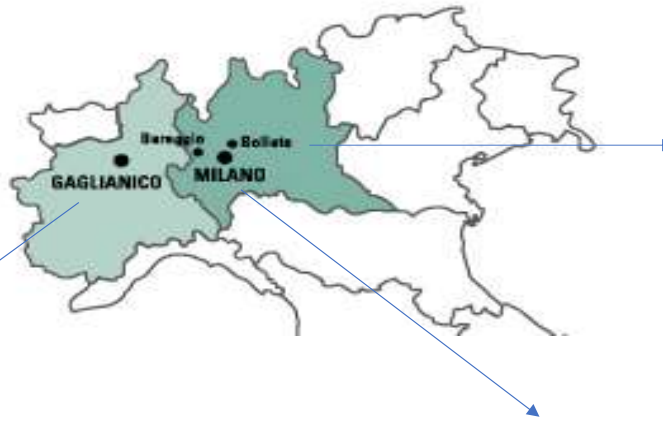
Andrea Gringeri
Regulatory Affairs

ILARIO ORMEZZANO SAI

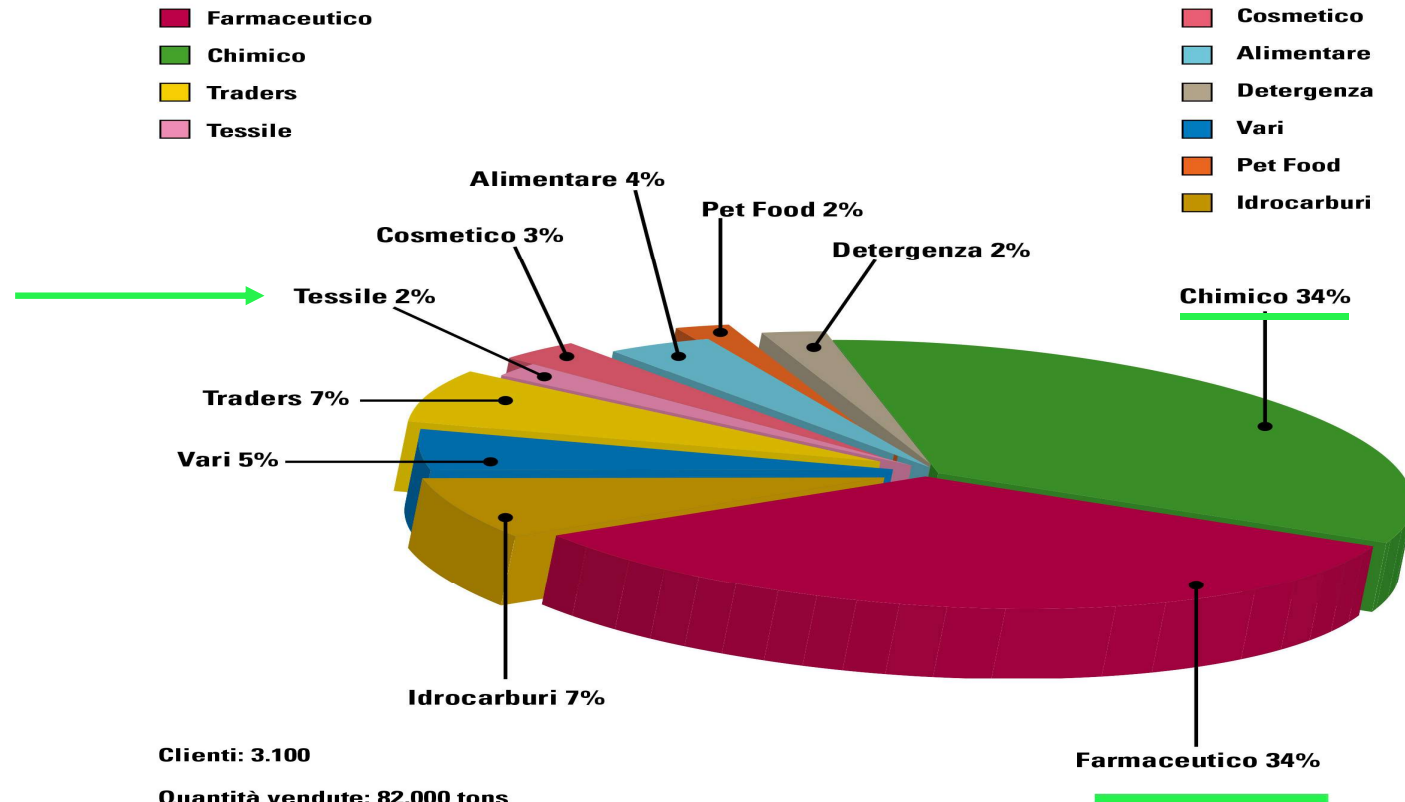
- ❑ 1897 Vallemosso (Biella) la farmacia diventa azienda: nasce la ILARIO ORMEZZANO BIELLA (IOB)
- ❑ 1980 Stabilimento di Gaglianico (Biella), IOB vuole rimanere al passo con gli standard di sicurezza, qualità e ambiente
- ❑ 1988 Acquisizione società SAI (ramo commerciale Montedison), inizia l'espansione e nasce la ILARIO ORMEZZANO SAI
- ❑ 2003 ad oggi vengono compiute ulteriori acquisizioni



Uffici e stabilimenti



VENDITE PER SETTORE



Clienti: 3.100
Quantità vendute: 82.000 tons
Fatture emesse: 12.000
Fatturato: Euro 73.000.000

PRODOTTI PER TESSILE

- ❑ CHIMICI DI BASE (acidi, basi, sali)
 - ❑ Coadiuvanti di processo
 - (candeggianti, sodio bicromato, sodio dicloroisocianurato,...)
 - ❑ Trattamento acque
- ❑ Tensioattivi
- ❑ Biocidi

NORMATIVE e CERTIFICAZIONI

- REACH
- CLP
- Regolamento detersivi (648/2004)
- Regolamento BPR
- ZDHC, OEKO-TEX, BLUESIGN,....



REGULATORY PARTE INTEGRANTE DEL PROCESSO DI VALIDAZIONE PRODOTTO - FORNITORE

ADEMPIMENTI REACH

- ❑ **Ruolo di Importatore / Distributore / Utilizzatore a valle**
 - ❑ PRE-REGISTRAZIONI
 - ❑ PARTECIPAZIONI SIEF
 - ❑ REGISTRAZIONI
 - ❑ COMUNICAZIONI LUNGO FILIERA (FORNITORI, CLIENTI, O.R.)
 - ❑ ELABORAZIONE SCHEDE DI SICUREZZA - SCENARI DI ESPOSIZIONE
 - ❑ DOMANDA DI AUTORIZZAZIONE (SODIO BICROMATO)

SODIO BICROMATO

- ANNEX XIV E RISCHIO SCOMPARSA IMPROVVISA DELLA SOSTANZA DALLA FILIERA TESSILE
- LAVORO DI GRUPPO TRA I VARI SOGGETTI DELLA FILIERA
- DOSSIER DI REGISTRAZIONE
- DOMANDA DI AUTORIZZAZIONE

| | | | | | | | | |
|---------|---------|-------------------|-----------|-------------------------|---|---|------------------|-------------------------|
| 0105-01 | Initial | Sodium dichromate | 234-190-3 | 7789-12-0 10588-01-9 | ILARIO ORMEZZANO - SAI s.r.l. [name of applicant in the original application: Ilario Ormezzano Sai Spa updated due to a notified name change] | Repackaging of Sodium Dichromate to be supplied as a mordant in the dyeing of wool as sliver and/or yarn with dark colours in industrial settings | Opinions adopted | Details |
| 0105-02 | Initial | Sodium dichromate | 234-190-3 | 7789-12-0 10588-01-9 | ILARIO ORMEZZANO - SAI s.r.l. [name of applicant in the original application: Ilario Ormezzano Sai Spa updated due to a notified name change] | Use of Sodium Dichromate as a mordant in the dyeing of wool as sliver and/or yarn with dark colours in industrial settings | Opinions adopted | Details |

DOMANDA DI AUTORIZZAZIONE

- ❑ **RACCOLTA DATI: AZIENDA, CLIENTI, ASSOCIAZIONI DI CATEGORIA, CONSULENTI**
 - ❑ CHEMICAL SAFETY REPORT (REGISTRAZIONE ed AUTORIZZAZIONE)
 - ❑ ANALISI SOCIO ECONOMICA (SEA)
 - ❑ PERDITA FATTURATO
 - ❑ PERDITA POSTI LAVORO
 - ❑ ANALISI DELLE ALTERNATIVE (AoA)
 - ❑ NON SODDISFACENTI QUELLE DISPONIBILI

- ❑ **PRESENTAZIONE DOMANDA ENTRO SUNSET DATE (marzo 2016)**

- ❑ **VALUTAZIONE ED OPINIONI RAC e SEAC**
 - ❑ OPINIONI FAVOREVOLI (Trialogue meeting)

- ❑ **DECISIONE COMMISSIONE PENDING (novembre 2019)**
 - ❑ MOZIONE PARALAMENTO EUROPEO
 - ❑ RIUNIONE COMMISSIONE EUROPEA (DG Internal Market, Industry, Entrepreneurship and SMEs)
 - ❑ SUBSTITUTION PLAN

IMPATTO AUTORIZZAZIONE

- ❑ TEMPO E RISORSE INTERNE
- ❑ ECONOMICO: 200% FATTURATO ANNUO PRODOTTO
 - ❑ STUDI - ANALISI
 - ❑ TASSE
 - ❑ CONSULENZE
- ❑ SCOMPARSA DELLA SOSTANZA

- ❑ NUOVI CLIENTI
- ❑ COMPLIANCE
- ❑ CRESCITA AZIENDALE



CONCLUSIONI

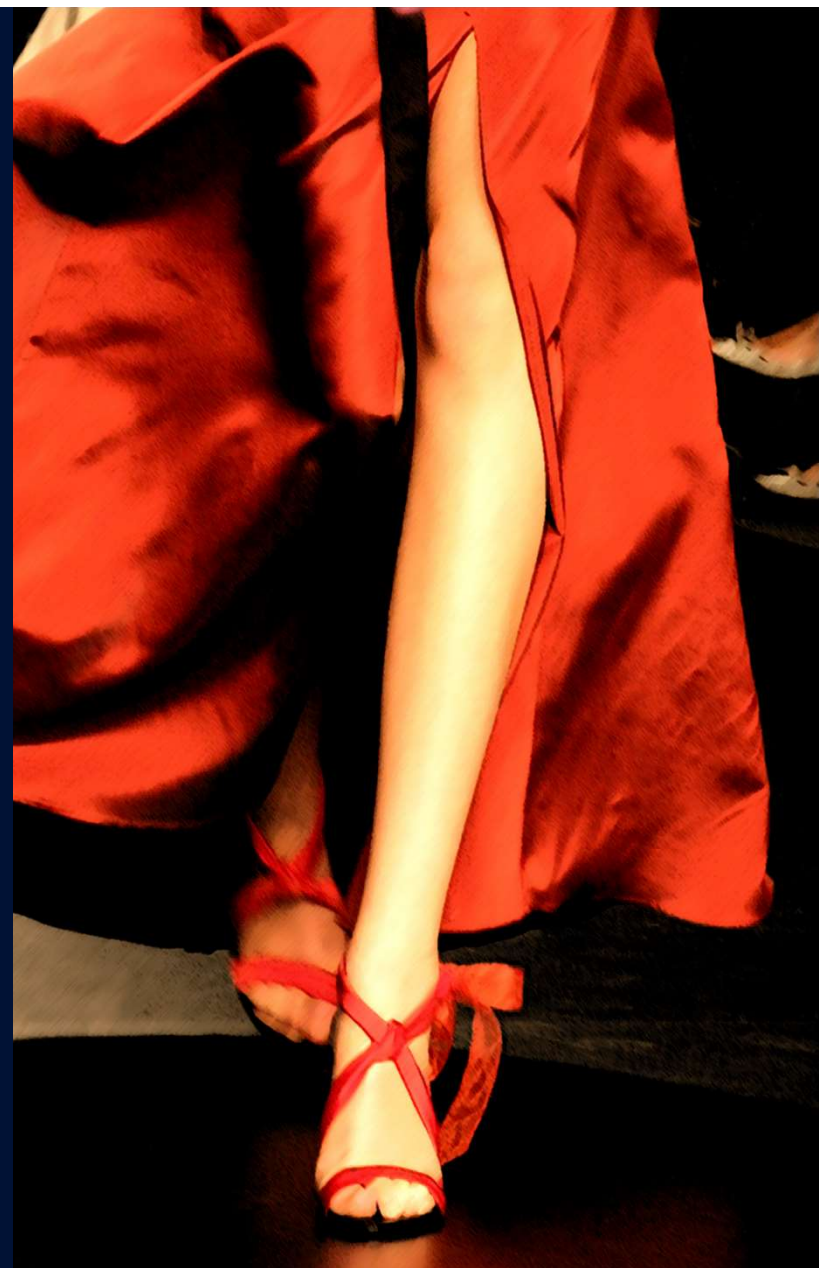
- ❑ **VALIDAZIONE - CONFORMITA' REGOLATORIA PRODOTTI**
- ❑ **ELIMINAZIONE / SOSTITUZIONE PRODOTTI**
- ❑ **CRESCITA AZIENDALE - AMPLIAMENTO SERVIZI CLIENTI**
- ❑ **INVESTIMENTI AZIENDALI**
 - ❑ **PERSONALE**
 - ❑ **STRUTTURALI**
 - ❑ **ECONOMICI**

smi SISTEMA
MODA
ITALIA
FEDERAZIONE TESSILE E MODA

LE FILIERE

SETTORE T-A

Federchimica - Milano, 13 novembre 2019



LE FILIERE – SETTORE T-A

Sistema Moda Italia, Federazione nazionale di categoria, aderente a Confindustria Moda e a Confindustria, è una delle più grandi organizzazioni del mondo occidentale di rappresentanza degli industriali del Tessile e Moda.

SMI è rappresentativa di un Settore con circa

400.000 addetti

e

oltre 46.000 aziende



LE FILIERE – SETTORE T-A

STRUTTURA ORGANIZZATIVA

PROMOZIONE E INTERNAZIONALIZZAZIONE

EUROPA E COMMERCIO INTERNAZIONALE

SOSTENIBILITA', ECONOMIA CIRCOLARE E AMBIENTE

POLITICA INDUSTRIALE, ECONOMIA E IMPRESA

AFFARI INTERNI e SVILUPPO ASSOCIATIVO

RAPPORTI DI FILIERA

RICERCA E INNOVAZIONE

SEZIONI MERCEOLOGICHE

FILATURA E PREPARAZIONE A MONTE

TESSITURA

NOBILITAZIONE

BIANCHERIA PER LA CASA

MAGLIERIA ESTERNA

INTIMO E CALZETTERIA

CONFEZIONE

VARIE TESSILI E COMPONENTI

Le Sezioni hanno attivato 27 Gruppi Merceologici

smi SISTEMA
MODA
ITALIA
FEDERAZIONE TESSILE E MODA

aderente a

CONFINDUSTRIA  MODA

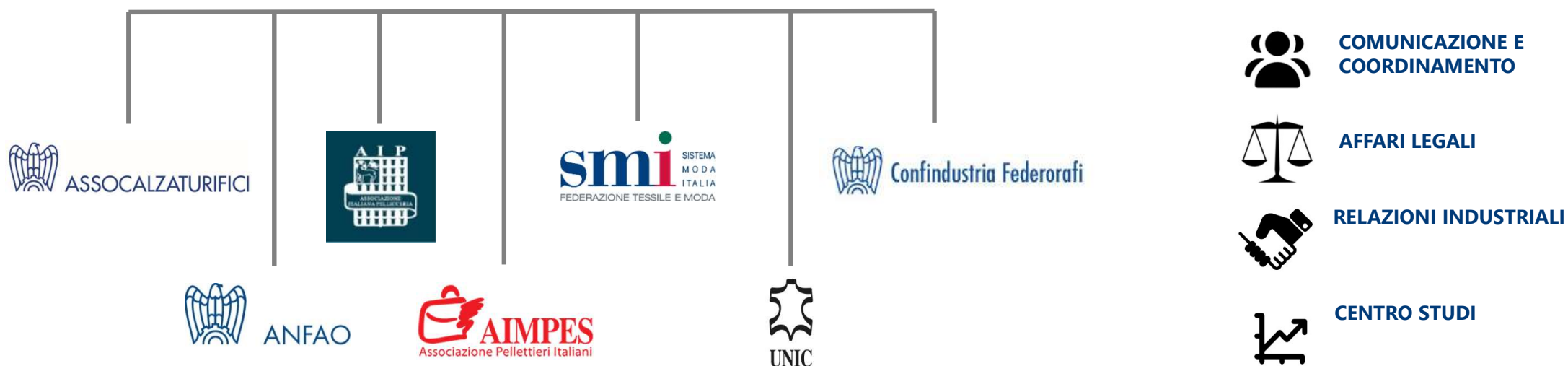
LE FILIERE – SETTORE T-A

CONFINDUSTRIA  MODA


DIREZIONE GENERALE

LE ASSOCIAZIONI


I SERVIZI



RICADUTE DEL REACH

- In genere sembrano non rilevanti: registrazione / restrizioni / autorizzazioni
- es. CMR: procedura sbagliata, ma ricaduta senza conseguenze
in Italia e UE siamo già più avanti sia per leggi ambientali che per richieste Brand
- Sostituzione sostanze chimiche: pochissime
- Riduzione numero sostanze chimiche usate: **NO**
- Solo circa 23.000 sostanze registrate su circa 145,000 pre-registrate
 In media, ogni settore produttivo dovrebbe aver perso l'80%
delle sostanze chimiche utilizzate

RICADUTE DEL REACH

- Qualche modifica/adequamento di processo produttivo  in R&S e acquisto mp
- REACH non ha portato a sviluppi produttivi reali
- Assunzione nuovo personale: NO
- Utilizzo risorse interne
- Costi per corsi di formazione e inizialmente consulenti esterni

RICADUTE ESTREMAMENTE NEGATIVE

Le disposizioni del REACH non funzionano per articoli importati da extra-UE

- danno gravissimo per salute e ambiente UE
- danno economico gravissimo per aziende UE
- motivazioni addotte dalle Istituzioni (non si possono controllare gli articoli al 100%, le regole del WTO lo impediscono) non hanno fondamento
- Nessuno ha mai chiesto un controllo al 100%
- USA, Cina e Russia sono nel WTO: obbligano i produttori stranieri a dimostrare la conformità delle loro merci alle loro normative prima che le merci arrivino sul loro territorio
- Russia e USA fanno black list di produttori stranieri che non producono in conformità alle loro leggi

LE FILIERE – SETTORE T-A

Cosa fare

Quello che chiediamo da anni è un **level playing field** tra articoli fabbricati nella UE e fabbricati extra-UE

Come attuarlo? Spetta alle Istituzioni proporre

- Modifica di disposizioni del REACH ?
- Sfruttiamo il Goods Package ?
- Nuove disposizioni per l'arrivo delle merci in dogana ?
- Nuove disposizioni di sorveglianza del mercato ?
- Mutuiamo quello che si fa in USA o Russia ?

NECESSITA' ? Farlo al più presto per il settore T-A

18^a Conferenza Sicurezza Prodotti



***REACH: gli impatti lungo la catena di
approvvigionamento***

LA FILIERA DEL CUOIO

Milano –13 dicembre 2019

Fabiana Orlandi



L'Unione Nazionale Industria Conciaria è la più importante associazione mondiale degli industriali conciari.

Opera dal 1946 a tutela delle aziende associate ed è rappresentativa di un settore strategico, componente fondamentale del tessuto economico e manifatturiero italiano.

Promuove gli interessi della categoria, la rappresenta ad ogni livello, ne favorisce l'innovazione, valorizza il suo ruolo sociale ed ambientale, costituisce società commerciali funzionali al mercato settoriale.



CONFINDUSTRIA  MODA



L'INDUSTRIA DELLA QUALITÀ E DELLO STILE. L'INDUSTRIA DELLA SOSTENIBILITÀ E DELL'EMOZIONE. L'INDUSTRIA DEL BELLO.

La conceria italiana, nel mondo, è protagonista assoluta nell'interpretare e soddisfare le esigenze del lusso e della moda, del design e dell'automotive.

Le sue pelli rappresentano la miglior espressione qualitativa e creativa dell'artigianalità...

IL **QUADRO**
DELL'INDUSTRIA
CONCIARIA
ITALIANA

ANNO 2018

AZIENDE

1.201



ADDETTI

17.698



VOLUME

128 milioni metri quadri
pelli finite

10 mila tonnellate
cuoio suola



VALORE PRODUZIONE

4,9 miliardi di euro



EXPORT

3,6 miliardi di euro



**I PRIMATI
INTERNAZIONALI
DELL'INDUSTRIA
CONCIARIA
ITALIANA**

ANNO 2018

IN EUROPA

65%

del valore
della produzione



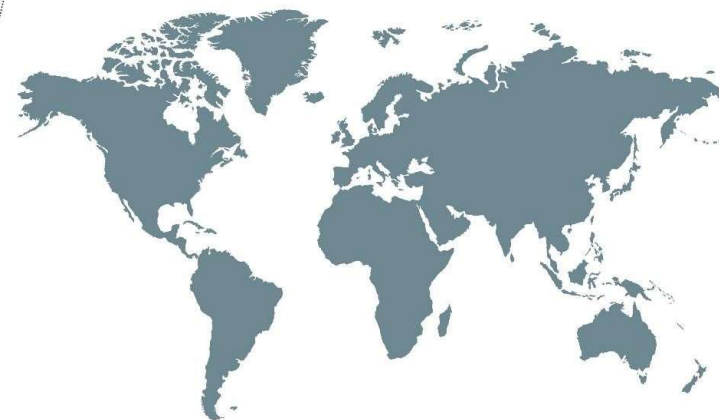
66%

dell'export di pelli finite
verso Paesi extra-UE

NEL MONDO

22%

del valore
della produzione



28%

dell'export di pelli finite



GLI IMPATTI DIRETTI DI REACH

- Organizzativi
 - Documentali
 - Economici €
- +
- La conformità a REACH è considerata come requisito minimo per la sicurezza delle forniture

GLI IMPATTI INDIRETTI DI REACH

- REACH VS black list
- Documentali
- Economici €€€

GLI IMPATTI FUTURI DI REACH

- Rischio vs pericolo
- Aumento esponenziale di sostanze oggetto di restrizione
- Probabili modifiche di processo
- Economici €€€

IL CASO CROMO

- Entry 47
- Limite: 3 mg/kg (LOQ Standard EN ISO17075)
- LOQ: 3 mg/kg (+ 1 mg/kg)



ANNEX XV RESTRICTION REPORT

PROPOSAL FOR A RESTRICTION

SUBSTANCE NAME(S): skin sensitising substances



*Limit in leather ($\mu\text{g}/\text{cm}^2$ article) = $0.02/(0.30*1*2) = 0.03$*

Limit in leather (mg/kg article) = $0.03*10\ 000/(1\ 000*0.35) = 0.95\ \text{mg}/\text{kg}$

Limit in leather ($\mu\text{g}/\text{cm}^2$ article) = $0.09/(0.30*1*1) = 0.3$ or 3
mg/m² the correct area weight is 0.9 kg/m² (750 kg * 1.2×10^{-3})

Limit in leather (mg/kg article) = $0.3/0.9 = 3.3\ \text{mg}/\text{kg}$

*Abbassamento
limite a 1 mg/kg*

GRAZIE PER L'ATTENZIONE

f.orlandi@unic.it
ambiente.capitolati@unic.it